

ขั้นตอนการส่งต่อผู้ป่วยต่างชาติ ของหน่วยบริการ ภายในจังหวัดนครราชสีมา

CASE Refer ไป รพ. ที่มีศักยภาพสูงกว่า

รพ.ต้นทางตรวจสอบเอกสาร
หลักฐานคนต่างชาติ /การมีหลักประกันสุขภาพ/
บัตรประจำตัวคนต่างด้าว/Passport /ใบอนุญาตทำงาน/ทะเบียนล้าม/
ศคอส./อื่นๆ

ศูนย์ประสานการรับส่งต่อผู้ป่วย รพ.ต้นทาง

แจ้งตำรวจ สภ. ตาม
ที่ตั้งของ รพ.ท้องที่ สภ.
แจ้งตม. นม.

←เข้าเมืองถูกกฎหมาย
ประสานงาน
ศูนย์ประสานการรับส่งต่อ
ผู้ป่วย

หลบหนีเข้าเมืองผิดกฎหมาย →
ให้การรักษา

แจ้งตำรวจ สภ.ตามที่ตั้ง
ของ รพ.ท้องที่ สภ.แจ้ง
ตม. นม.

รพ.ปลายทาง
พิจารณาตอบรับ

บันทึกในระบบ Thai Refer
เตรียมเอกสารการส่งต่อ

แจ้งชี้แจงผู้ป่วย/ญาติ/นายจ้าง
เตรียมเอกสาร บัตรประจำตัว/Passport/
อื่นๆ

ส่งต่อ
รพ. ปลายทาง

รพ. ปลายทาง
ให้การรักษา

รักษาหาย

เข้าเมือง ถูกกฎหมาย
กลับบ้าน

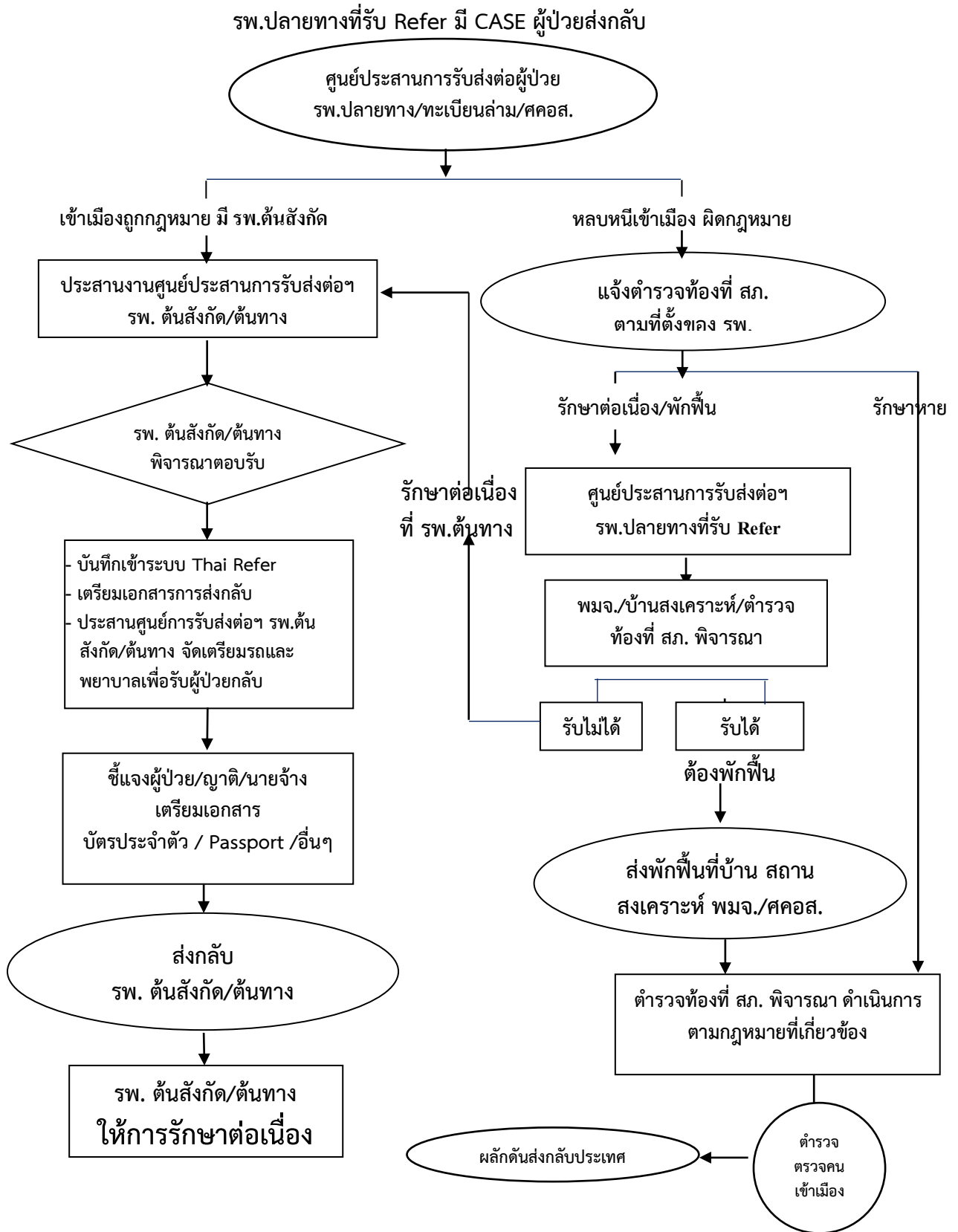
หลบหนีเข้าเมือง ผิดกฎหมาย

ตำรวจ
ตรวจคน
เข้าเมือง

แจ้ง ตำรวจท้องที่ สภ.
ตามที่ตั้งของ รพ.

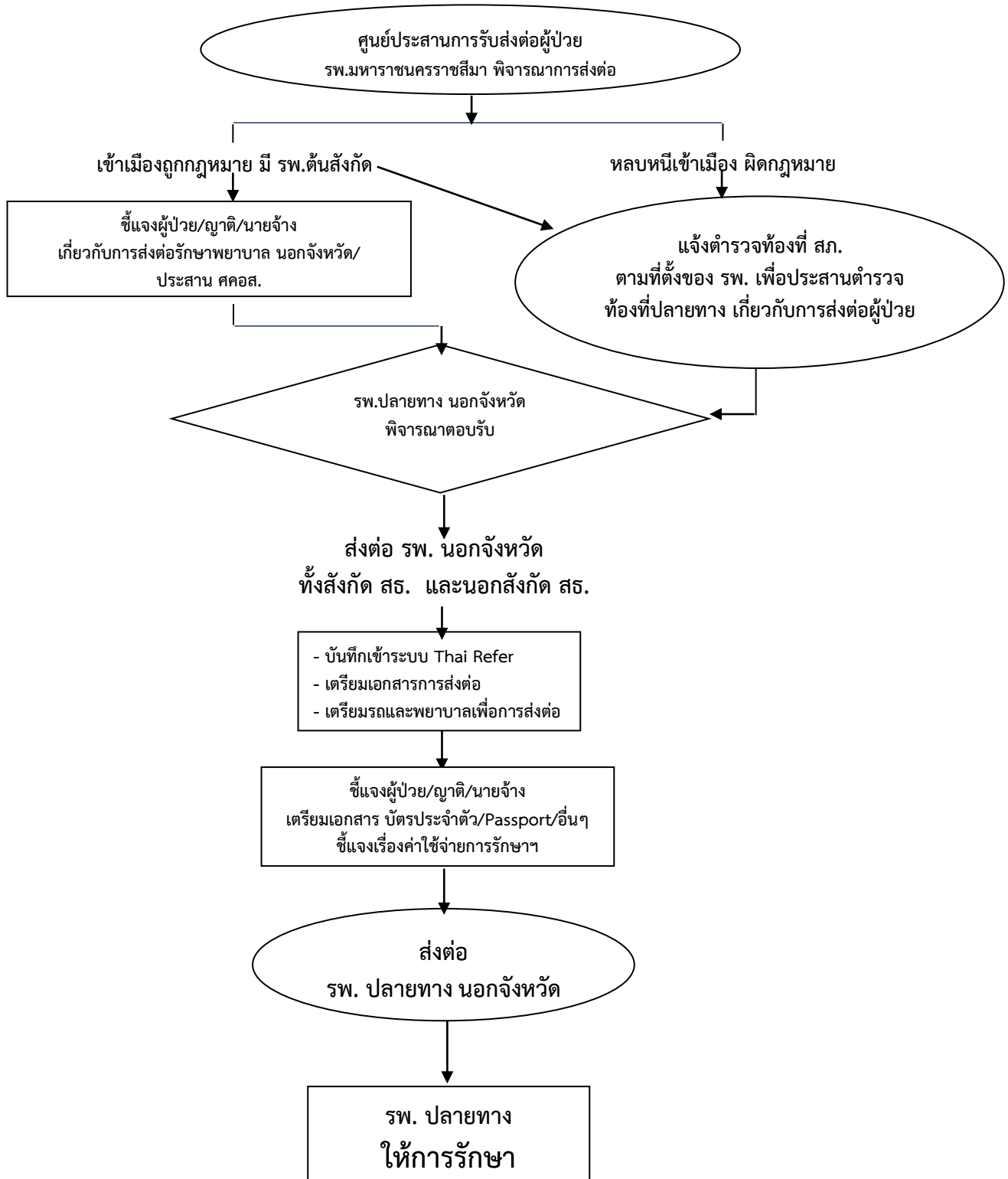
ผลักดันส่งกลับประเทศ

ขั้นตอนการส่งกลับผู้ป่วยต่างชาติ เพื่อรักษาต่อเนื่องของหน่วยบริการ ภายในจังหวัดนครราชสีมา



ขั้นตอนการส่งต่อผู้ป่วยต่างชาติ ไปรักษาที่ หน่วยบริการนอกจังหวัด

รพ.มหาราชนครราชสีมา มี CASE ส่งต่อผู้ป่วยไปรักษา รพ.ระดับสูงกว่า นอกเขตจังหวัด



ขั้นตอนการส่งกลับผู้ป่วยต่างชาติ จาก รพ.ระดับสูงกว่า นอกจังหวัด

