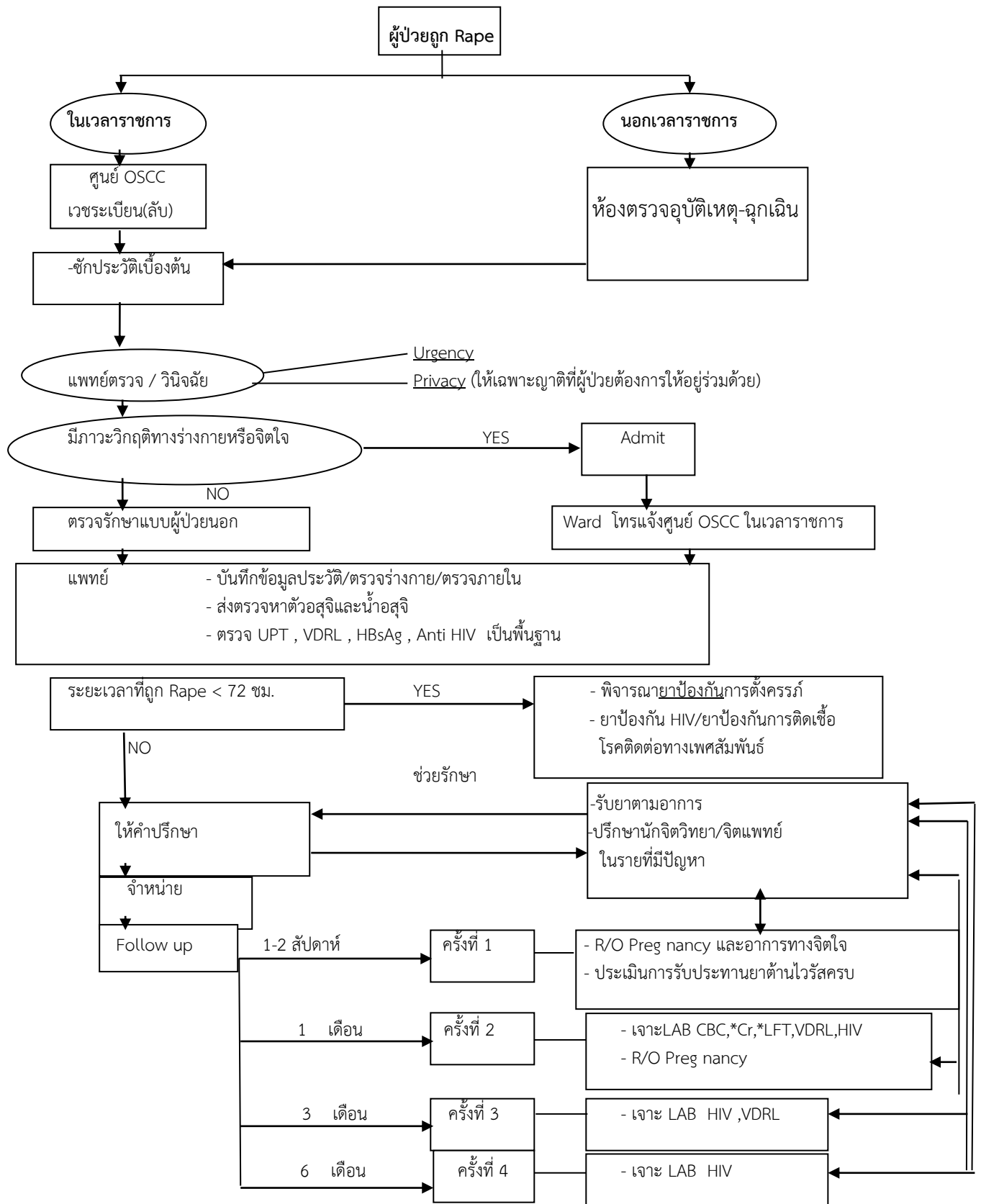


ขั้นตอนการปฏิบัติงานการบริการเด็กและสตรีที่ถูกกระทำรุนแรงทางเพศ (รพ.)



หมายเหตุ : * กรณีรับยาต้านไวรัส HIV ครบ

** ปรับได้ตามศักยภาพของแต่ละรพ.

ขั้นตอนการปฏิบัติต่อสตรีถูกกระทำความรุนแรงในครอบครัว (รพ.)

